

Das Führung Cockpit für Gemeinden und Agglomerationen

Visp, 3. September 2009

Beschreibung des Projekts

KTI-Projekt:

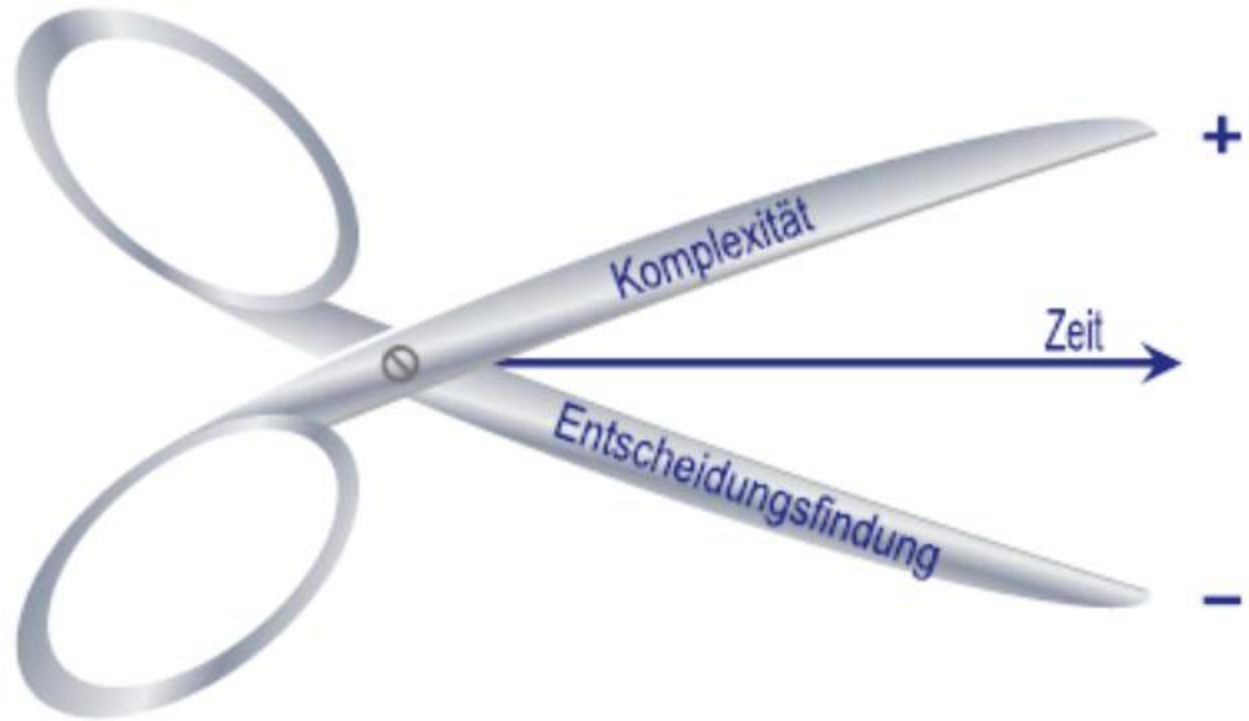
Die Förderagentur für Innovation des Bundes (KTI) fördert seit über 60 Jahren den Wissens- und Technologietransfer zwischen Unternehmen und Hochschulen mit dem Ziel, neues Wissen für Produkte und Dienstleistungen am Markt umzusetzen.

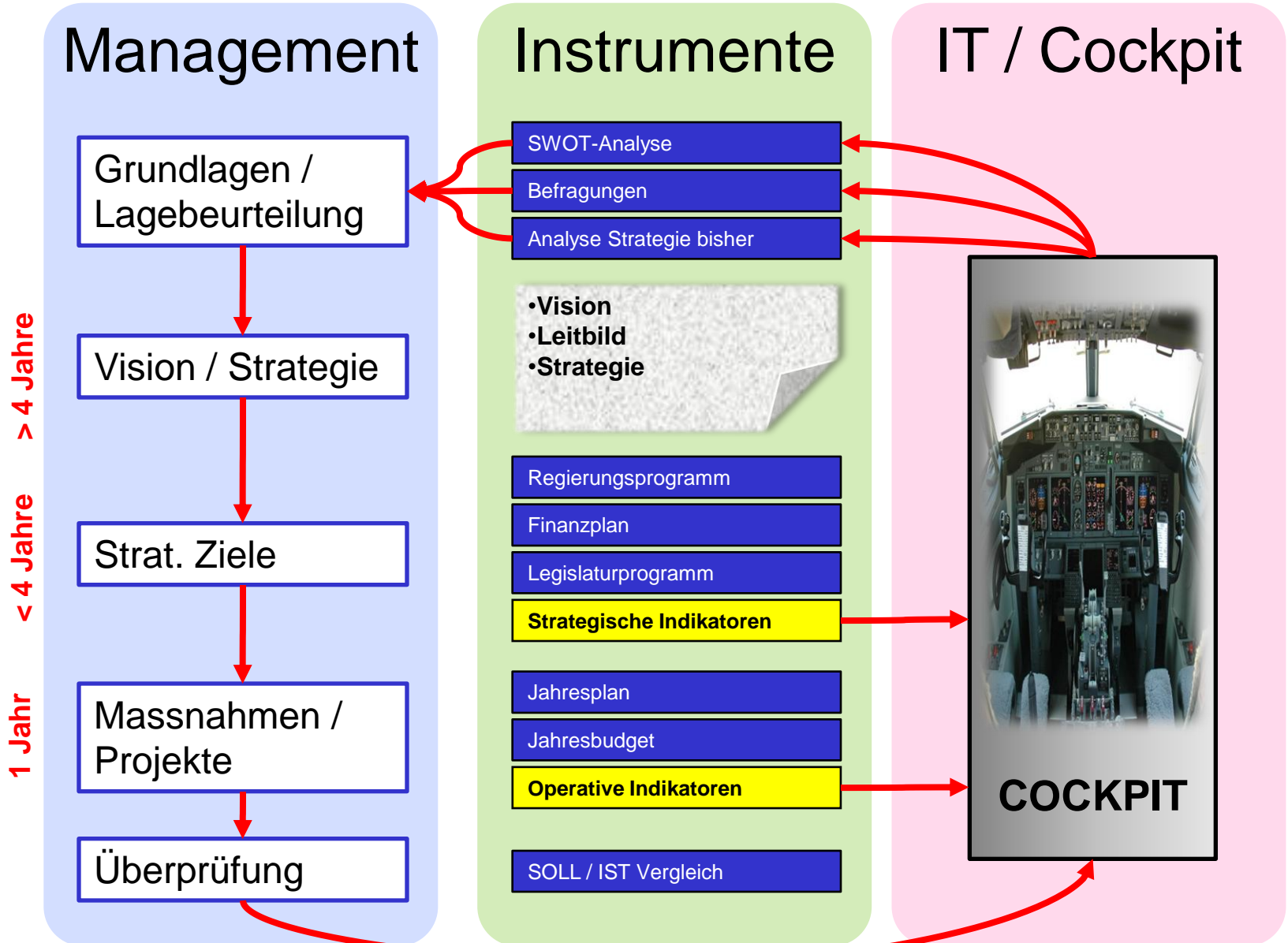
- **Projektpartner:**
 - Berner Fachhochschule
 - HES-SO Wallis
 - Schweizerischer Gemeindeverband
 - Ruf Informatik AG
 - Talus Informatik AG
 - Microsoft Schweiz AG
 - Amt für Gemeinden (Kanton Bern)
 - Gemeinden (Naters, Brig-Glis, Visp, Wohlen, Brügg, Roggwil, Stettlen)
- **Projektziel:** Einführung einer Informatiklösung, die auf wirksame Weise die Führungsprozesse einer Gemeinde unterstützt
- **Projekt dauert drei Jahre, 2008-2010**

Herausforderungen für Gemeinden

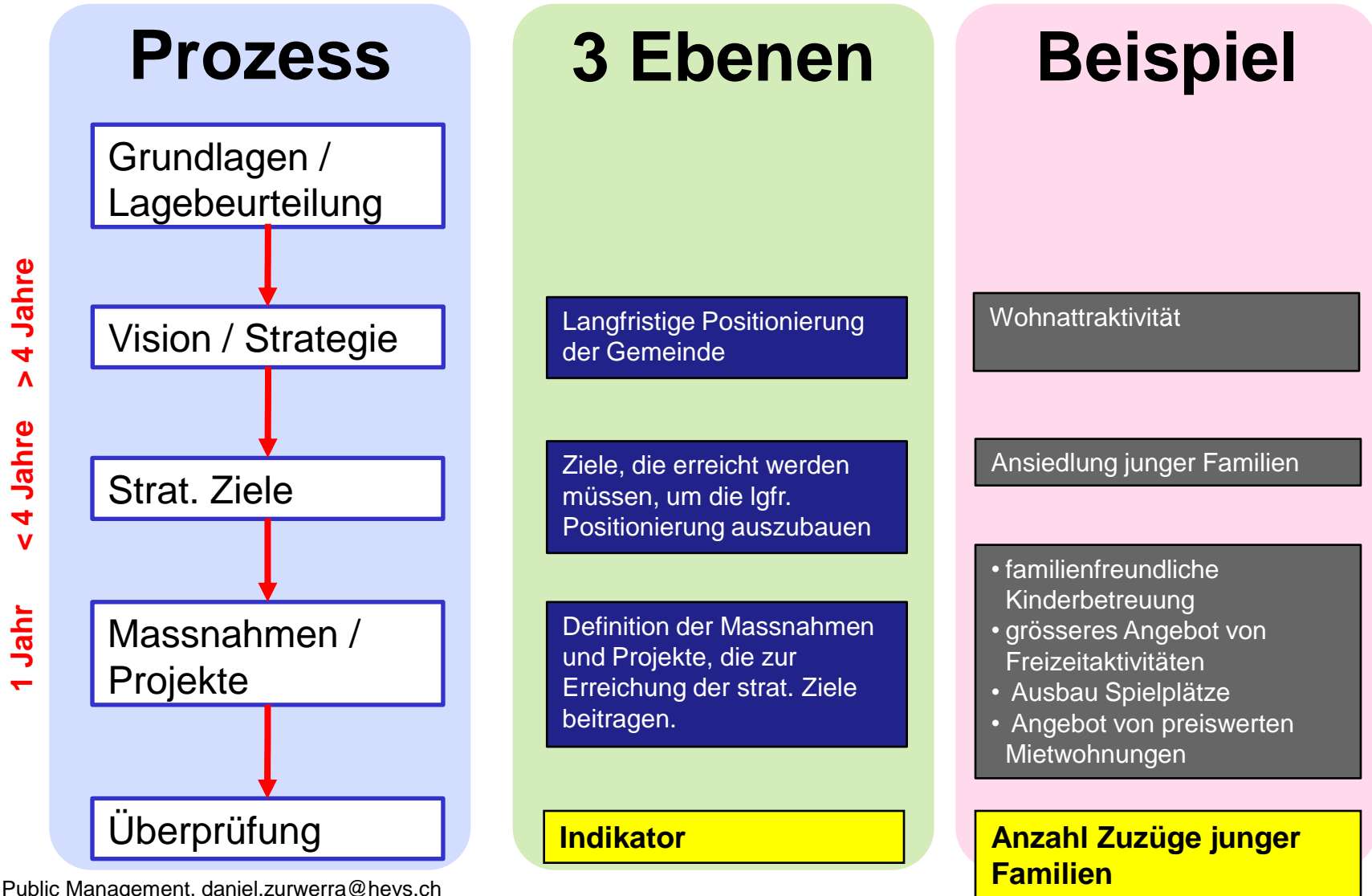
- Umwelt verändert sich immer rascher
- Ansprüche der Bürgerinnen und Bürger steigen
- Aufgaben werden immer komplexer
- Projekte müssen in kürzerer Zeit realisiert werden
- Abnehmende Beteiligung am öffentlichen Leben

Entscheide im Gemeindeumfeld

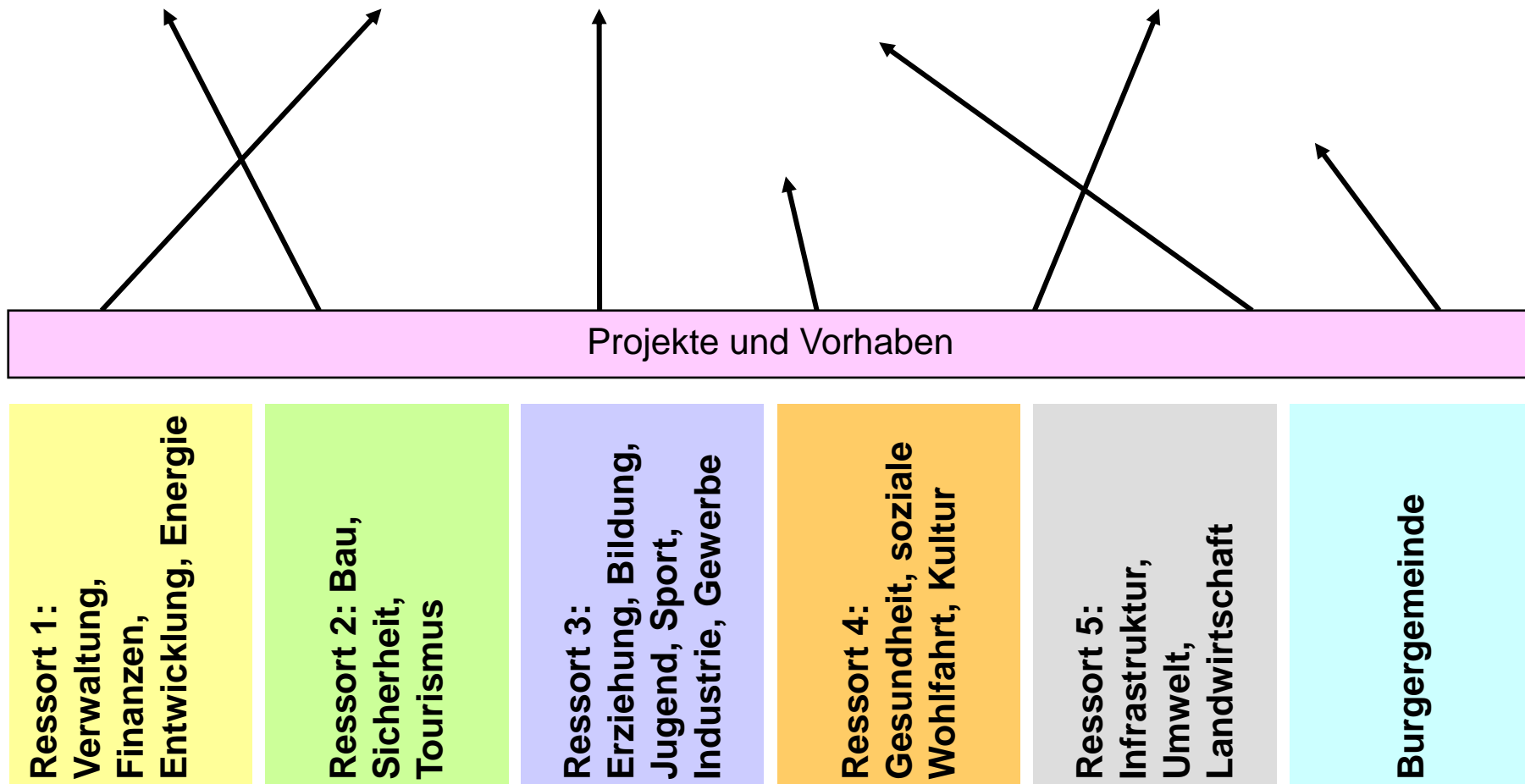




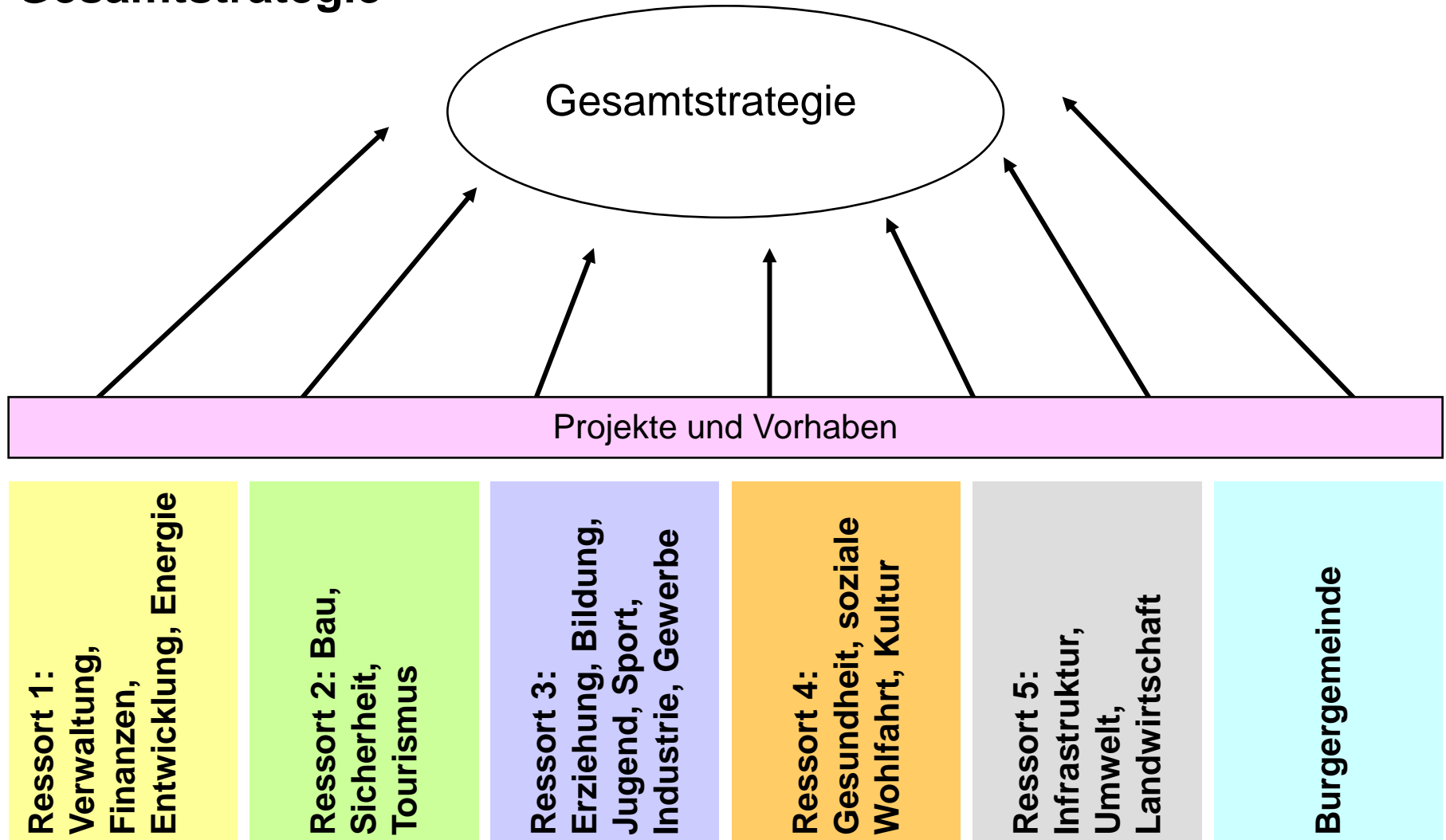
Ziele und Strategie als Voraussetzung



Situation ohne ressortübergreifender Gesamt-Strategie



Situation mit einer ressortübergreifenden Gesamtstrategie



Erfahrungen aus dem Projekt

- Erkenntnis: Notwendigkeit einer formulierten Strategie
- Berücksichtigung der Situation der jeweiligen Gemeinde
- Gemeinsame Entwicklung des Cockpits

Nutzeneffekte eines Führungscockpits

- Schnellere und qualitativ bessere Entscheide
- Gesamtblick (nicht nur einzelne Systeme)
- Nachvollziehbarkeit von Entscheiden
- Erhöhte Transparenz gegenüber der Öffentlichkeit
- Verbesserung der Miliztauglichkeit und der Strategieumsetzung

Schlussbemerkung

Das Cockpit kann auf die individuellen Bedürfnisse der Gemeinde angepasst werden.

Um dies sicherzustellen ist es zweckmässig, das Knowhow parallel in der Gemeinde aufzubauen.

Demo Cockpit

Cockpitgrundgerüst

- Integration mit Sharepoint
 - Webportal
 - Kollaboratives Datenmanagement
 - Zentrale Datenbank
 - Aktualität von Informationen
 - Erweiterbarkeit und Anpassbarkeit
 - Integration zu MS-Office

Cockpitgrundgerüst

1

2

3

4

	2005		2006		2007		2008	
	Actual	Target	Actual	Target	Actual	Target	Actual	Target
Einwohnerzahl	9,058	9,038	9,070	9,105	9,070	9,084	9,139	
Anzahl ausländische Einwohner	664	662	704	704	742			
Prozent ausländische Einwohner	7.33%	7.00%	7.32%	7.00%	7.73%	7.00%	8.17%	7.00%
Anzahl Arbeitslose	153	109	84	61				
Prozent Arbeitslose	1.69%	1.00%	1.21%	1.00%	0.92%	1.00%	0.67%	1.00%
Anzahl Sozialfälle	372	426	409	373				
Prozent Sozialfälle	4.11%	4.00%	4.71%	4.00%	4.48%	4.00%	4.11%	4.00%

Ziel	Die Bevölkerungsstruktur der Gemeinde bleibt erhalten.
Indikator	Alterstruktur
Erwartungswert	Die Alterstruktur entspricht dem regionalen Mittel

Interpretation
Im Vergleich zum regionalen Mittel zeigt sich, dass uns Personen zwischen dem 18. und 34. Altersjahr

- 1 Navigationsleiste der einzelnen Aufgabenbereiche
- 2 Funktionsleiste – Kalender, Aufgaben, Dokumente
- 3 Datenbereich
- 4 Zusätzliche Listen, Links, usw.

Cockpit: ein praktischer Lösungsansatz

- Abbildung der Strategiebereiche
- Verlinkung der Strategiebereiche mit Massnahmenindikatoren und Zielwerte
- Zeitliche Visualisierung der Entwicklung
 - Indikatoren
 - Charts (Bar Chart, Stacked Bar Chart, Line, Grids)
 - Reports

Cockpit: ein praktischer Lösungsansatz

- Massnahmen
- Indikatoren
- Zielwerte

Beschreibung zur Massnahme und Handlungsbedarf

	2005		2006		2007		2008	
	Actual	Target	Actual	Target	Actual	Target	Actual	Target
Einwohnerzahl	9,056	◇	9,038	9,070 ●	9,105	9,070 ●	9,084	9,135 ▲
Anzahl ausländische Einwohner	664		662	704	704		742	
Prozent ausländische Einwohner	7.33%	7.00% ●	7.32%	7.00% ●	7.73%	7.00% ●	8.17%	7.00% ●
Anzahl Arbeitslose	153		109	84	84		61	
Prozent Arbeitslose	1.69%	1.00% ▲	1.21%	1.00% ▲	0.92%	1.00% ●	0.67%	1.00% ●
Anzahl Sozialfälle	372		426	408	408		373	
Prozent Sozialfälle	4.11%	4.00% ▲	4.71%	4.00% ▲	4.48%	4.00% ▲	4.11%	4.00% ▲
Altersstruktur...								
Steuerpflichtige und Steuereinnahmen...								
Einfache Steuer pro Steuerpflichtige...								
Planung...								

Report

Ziel	Die Bevölkerungsstruktur der Gemeinde bleibt erhalten
Indikator	Altersstruktur
Erwartungswert	Die Altersstruktur entspricht dem regionalen Mittel

Interpretation

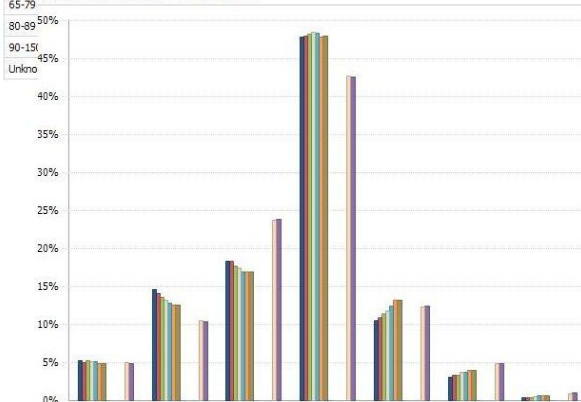
Im Vergleich zum regionalen Mittel zeigt sich, dass uns Personen zwischen dem 18. und 34. Altersjahr fehlen. Auf der anderen Seite liegt das Segment 35 bis 64 Altersjahr bei uns deutlich über dem regionalen...

Altersstruktur

Age Groups	2005		2006		2007		2008	
	Altersstrukt..	Altersstrukt..	Altersstrukt..	Altersstrukt..	Altersstrukt..	Altersstrukt..	Altersstrukt..	Altersstrukt..
0-5 Jährig	463	0.00%	460	0.00%	446	4.96%	444	4.92%
6-17 Jährig	1,192	0.00%	1,159	0.00%	1,142	10.50%	1,134	10.43%
18-34 Jährig	1,575	0.00%	1,533	0.00%	1,538	23.78%	1,532	23.89%
35-64 Jährig	4,386	0.00%	4,366	0.00%	4,350	42.70%	4,344	42.58%
65-79								12.38%
80-89								4.84%
90-151								0.97%
Unkno								0.00%

Grid

Chart



Cockpit: ein praktischer Lösungsansatz

- Zusätzlich integrierte Funktionen
 - Report mit einer Gesamtübersicht
 - Exportmöglichkeiten in Excel oder Powerpoint
 - Integrierter Mailversand
 - Erfassung von Projektaufgaben mit einer zentralen Datenspeicherung
 - Zentrale Dokumenteditierung sowie Speicherung

Erweiterungen

- Detaillierte Auswertungen und Analysemöglichkeiten für das Ressortabhängige Personal im Bereich Finanzen und EWK
- Zusätzliche Graphiken
- Integration von bestehenden Datenflüssen – Workflows welche durch die Cockpitdaten automatisiert werden können

Erweiterungen

- Integration von Projektportfoliomanagement
- Integration Finanzplanung
- GIS – Georeferenzierte Datenanalyse

Links

www.gemeindecockpit.ch

www.ruf.ch

www.talus.ch